



# X-TENT

---

# MANUAL

---

Português

Caso precise de qualquer suporte com o seu produto, favor contactar em:  
**suporteproduto@gugaribas.com.br**

# VERSÃO EM PORTUGUÊS:

## INTRODUÇÃO

Este adaptador foi feito para ser usado no Coldre GR para Pistola.

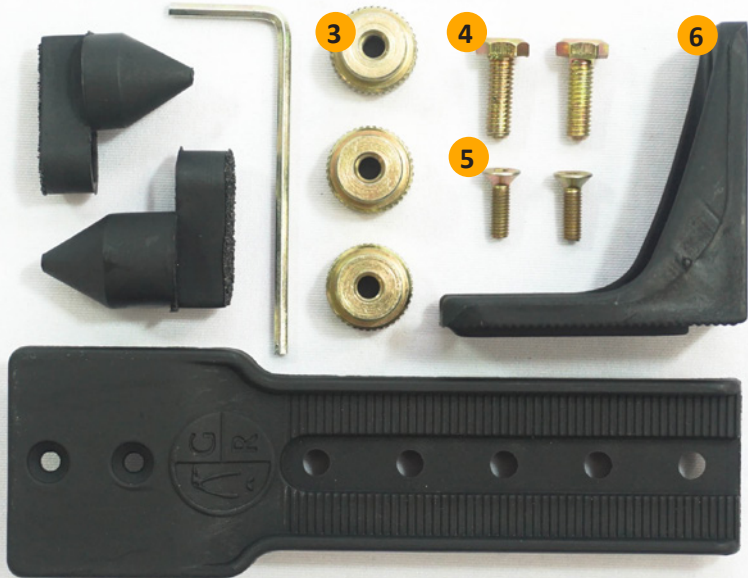
O passo a passo a seguir deve ser feito **após** o seu coldre já estar ajustado para a **sua** pistola. É importante que isto seja feito previamente, caso contrário os ajustes não serão eficazes.

**Ao fazer ajustes no seu coldre certifique-se que você está em um local seguro e que sua arma está vazia e desmuniada.**

Para acessar informações sobre os nossos manuais online, vá em:  
**<http://gugaribas.com.br/manuals>**

## PEÇAS

1. ponteiros (2);
2. chave allen 2mm;
3. porcas de regulagem (3);
4. parafuso M4x16 sextavado (2);
5. parafuso M3x10 cabeça chata (2);
6. suporte em L;
7. haste.



1. Ajuste seu coldre para a sua pistola utilizando o manual que veio junto a ele (manual do coldre de pistola).

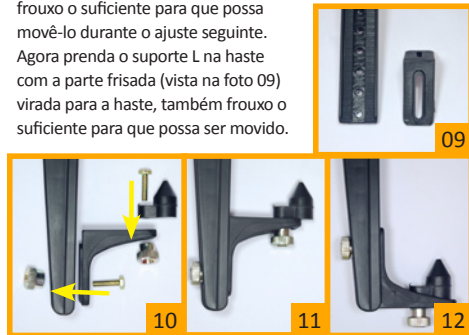
2. Com o ajuste feito, retire o apoio frontal (indicado na foto 01) e os dois parafusos localizados abaixo dele usando a chave allen 2mm (foto 03 e 04). Separe-os e guarde-os .

3. Encaixe a haste no vão deixado pelo apoio frontal como na foto 05.

4. Use os dois parafusos M3x10 (peça 5) para prender a haste no coldre (fotos 06, 07 e 08).



5. Em seguida, prenda um dos ponteiros no suporte L com o parafuso M4x16 usando uma das porcas (foto 10) de forma que fique frouxo o suficiente para que possa movê-lo durante o ajuste seguinte. Agora prenda o suporte L na haste com a parte frisada (vista na foto 09) virada para a haste, também frouxo o suficiente para que possa ser movido.



**OBS.1:** para o melhor ajuste, dependendo do comprimento do cano da sua pistola, o ponteiro pode ser colocado sobre o suporte em L virado para cima (foto 11), ou para baixo (foto 12). Os diferentes tamanhos de ponteiro também podem ser trocados pelo mesmo motivo. Durante o próximo ajuste você poderá fazer essas mudanças caso julgue necessário.

6. Coloque a sua pistola no coldre e deslize o suporte L verticalmente e o ponteiro horizontalmente até que este encaixe no cano (como na foto 14).

Caso seja necessário você pode mudar o ponteiro pelo outro de tamanho diferente que veio junto com as peças. Também é possível mudar a posição do suporte L como citado na OBS.1 da página anterior e visto nas fotos 11 e 12.



**OBS.2:** para encaixar a sua pistola no coldre utilizando o X-TENT, sempre apoie o cano primeiro no ponteiro e só em seguida, apoie o guarda-mato (foto 15).

Quando definir a posição, garanta que as porcas do ponteiro e do suporte L estejam bem apertadas.



### Verificação

Cheque o ajuste apoiando o cano no ponteiro (foto 15) e descendo a arma até o coldre (com a alavanca da trava na posição desativada). Se a trava interna do coldre acionar normalmente permitindo que você em seguida ative a alavanca de trava, seu ajuste está finalizado.

# PARABÉNS!

Seu X-TENT de pistola está  
pronto para ser usado.

GUGA  RIBAS  
a better you