



# R-EVO MANUAL

Português




Entre em contato conosco por:

**+55 (21) 2491-4513**

**[contato@gugaribas.com.br](mailto:contato@gugaribas.com.br)**

**[contact@gugaribas.com](mailto:contact@gugaribas.com)**

**[www.gugaribas.com.br](http://www.gugaribas.com.br)**

 [youtube/gugaribascompany](https://www.youtube.com/gugaribascompany)

 [facebook/gugaribas](https://www.facebook.com/gugaribas)

Caso precise de qualquer suporte com  
o seu produto, favor contactar em:  
**[suporteproduto@gugaribas.com.br](mailto:suporteproduto@gugaribas.com.br)**

# SUMÁRIO (VERSÃO EM PORTUGUÊS)

<b>PEÇAS</b>	<b>36</b>
<b>1. MONTAGEM DO PROLONGADOR</b>	<b>38</b>
<b>2. ABERTURA DO COLDRE</b>	<b>41</b>
<b>3. AJUSTE DO LADO A (BATENTES E TRAVA PASSIVA)</b>	<b>42</b>
3.1 Ajuste vertical: escolha do batente inferior	42
3.2 Ajuste horizontal	45
<b>Verificação</b>	<b>48</b>
<b>4. AJUSTE DO PONTEIRO DO SUPORTE DE REVÓLVER</b>	<b>49</b>
4.1 O ajuste	49
<b>Verificação</b>	<b>51</b>
<b>5. AJUSTE DA TRAVA ATIVA (LADO B)</b>	<b>52</b>
<b>6. REMONTAGEM E AJUSTE DE LARGURA DO FRAME.</b>	<b>54</b>
Verificação	57
<b>REGULAGEM FINA</b>	<b>57</b>
<b>7. REGULAGEM DE TENSÃO DO SAQUE</b>	<b>58</b>
<b>8. ÚLTIMOS AJUSTES</b>	<b>59</b>

# VERSÃO EM PORTUGUÊS

Com a mesma versatilidade e qualidade do famoso Coldre Universal GR, o novo Coldre GR para Revólver vem atender as necessidades de seu público com um produto regulável para todos os formatos de revólver comumente usados para a prática do IPSC: o **R-EVO!**

**Este produto foi desenvolvido para uso específico em esportes de alto rendimento e deve ser regulado como descrito nesse manual, respeitando as regras de segurança do IPSC, USPSA e toda e qualquer regra referente ao manuseio de armas de fogo.**

A regulagem do seu coldre demandará aproximadamente 30min.

**Para garantir sua segurança, siga as instruções passo-a-passo atentamente.**

Para acessar informações sobre os nossos manuais online, vá em:  
<http://gugaribas.com.br/manuals>

**Ao ajustar o coldre certifique-se que você está em um local seguro e que sua arma está vazia e desmuniada.**

## PEÇAS

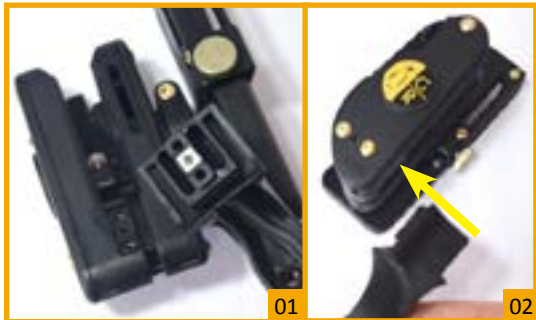
1. coldre (1),
2. haste (1),
3. suporte em L (1),
4. apoio frontal de revólver (1),
5. ponteiros (2),
6. porcas de regulagem (3),
7. molas (2),
8. parafuso M4x16 sextavado (2),
9. parafuso M3x20 abaulado (1),
10. parafuso M4x20 sextavado (1),
11. parafuso M3x12 cilíndrico (2),
12. batente inferior (2),
13. logo adesiva (1),
14. chaves de ajuste (3).

**\*para referência de posições do coldre, ver anexo na página 62 e 63.**

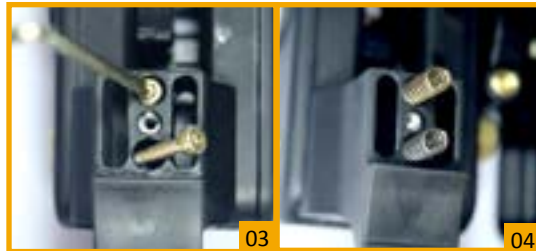


# 1. MONTAGEM DO PROLONGADOR

O primeiro passo é prender a haste ao coldre (fotos 01 à 07)



Encaixe haste no lugar do batente frontal .



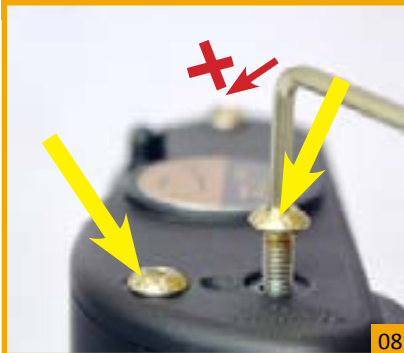
Com a haste encaixada, coloque 2 parafusos M3x12 nos furos no topo da haste como na foto acima.

Sobre os dois parafusos apoie as 2 molas.



Encaixe apoio frontal de revólver sobre as molas.

Coloque o parafuso M3x20 no furo central do apoio frontal e aparafuse-o **até o fim**.



## 2. ABERTURA DO COLDRE

Para começar a regular seu coldre será necessário abri-lo.

Para tanto, retire os dois parafusos inferiores (foto 08) e em seguida gire o parafuso central (foto 09) no sentido anti horário usando a maior das três chaves de ajuste até que as duas partes se soltem uma da outra.

**ATENÇÃO:** não retire o parafuso superior próximo à alavanca de trava indicados com um "X" vermelho nas fotos 08 e 09.

**ATENÇÃO:** ao separar as partes, caso o parafuso central interno do lado B (que aparece destacado na foto 10) saia completamente, coloque-o de volta e aparafuse-o até o fim se forçá-lo. Seu coldre **NÃO** pode ser fechado sem esse parafuso. Caso você feche seu coldre sem esse parafuso será necessário enviá-lo de volta a GR Company a fim de ser recuperado.

A partir de agora chamaremos de lado A a lateral do coldre com a trava Passiva, e de lado B a lateral do coldre com a trava ativa, conforme a foto 10.

### 3. AJUSTE DO LADO A (BATENTES E TRAVA PASSIVA)

#### 3.1 Ajuste vertical: escolha do batente inferior

Antes de iniciarmos essa etapa, observe o guarda-mato do seu revólver. Repare que a espessura dele muda ao se aproximar do *frame* da arma (foto 11).

Para esse ajuste, apoie o guarda-mato do seu revólver na parte interna do lado A (onde a haste está presa) como visto na foto 12.

**OBS.1: mantenha o cano o mais paralelo possível em relação ao suporte de revólver\***

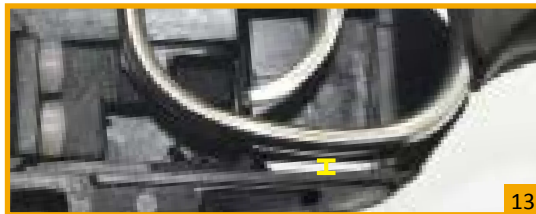
A parte do guarda-mato que se alonga próximo ao *frame* que observamos anteriormente não deve ficar dentro do coldre, portanto posicione seu revólver de forma que esta parte (com a maior espessura) fique para fora, acima da parte superior do lado A (foto 12).



11



12



13

Com o revólver nesta posição, observe o espaço que fica entre o guarda-mato e a base do coldre (foto 12). Caso perceba um espaçamento significativo entre a parte de baixo do guarda mato e o coldre, será necessário trocar o batente inferior (foto 14).



14

Separadamente ao coldre, você recebeu dois batentes inferiores com espessuras diferentes semelhantes ao que já está inserido no equipamento (item 12 no menu de peças). Para a troca, retire o parafuso indicado na foto, faça a substituição, e coloque-o novamente.



**\*Caso especial:** Quando a altura do guarda-mato é muito menor na parte da frente do que na traseira (veja exemplo na foto 15) é necessário inclinar o cano para cima, de forma que o cano deixe de ficar paralelo à haste.



Esse movimento para cima do cano (foto 16) se faz necessário para que as travas entrem no guarda-mato.

Não há nenhum problema, já que na regulação final, da posição do coldre no cinto, você poderá posicionar sua arma como preferir.

A regulação para essas armas é rigorosamente igual às demais, tendo apenas a posição delas em relação ao coldre um pouco diferente.



## 3.2 Ajuste horizontal

### 3.2.1 Posicionamento da trava passiva (lateral A):

Nesse ajuste a referência de posição que você usará será a parte traseira do guarda-mato e o topo do lado A (fotos 17 e 18). O seu revólver estará posicionado no lugar correto quando parte traseira do guarda-mato estiver apoiada o mais para trás possível, no topo do coldre (foto 19).





Acione a alavanca de trava, colocando-a na posição travado.

Acione a alavanca de trava e, com o revólver posicionado, olhe pelo lado interno e regule a altura da caixa da trava passiva até que a trava se encaixe dentro do guarda-mato encostando na curvatura interna como vemos na foto 22.



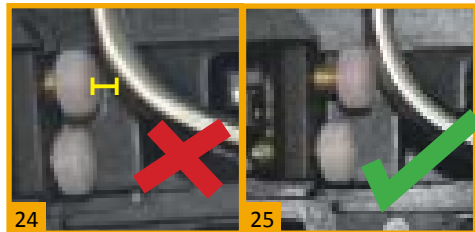
Para regular a altura da trava "L", gire o parafuso localizado na parte de baixo da lateral A (foto 21) no sentido anti-horário para subir o conjunto da trava até a altura correta.

### 3.2.2 Ajuste ao formato da parte frontal do guarda-mato:

Mantenha a arma encaixada na lateral A, como na foto 19, e verifique se os dois parafusos de cabeça de Nylon (foto 23) estão tocando na parte frontal do guarda-mato. Caso seja necessário, ajuste-os ao formato do guarda-mato de forma que pelo menos um deles encoste no mesmo (foto 24 e 25), e assim ative a trava passiva.

**OBS.2:** para esse ajuste, será necessário desativar a alavanca de trava.

**OBS.3:** de uma forma geral, nos revólveres só é preciso regular o parafuso superior.



## Verificação

Ao finalizar essa regulagem, **mantenha a trava na posição destravada**, simule o movimento de inserção da arma no coldre (foto 27), e verifique se a trava está funcionando corretamente (foto 28).

O guarda-mato deverá tocar os parafusos de cabeça de *Nylon* e a trava deverá entrar na parte interna do guarda-mato travando-a na posição.

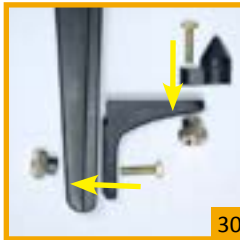


## 4. AJUSTE DO PONTEIRO DO SUPORTE DE REVÓLVER

### 4.1 O ajuste

Prenda o ponteiro no suporte L com o parafuso M4x16 e uma das porcas (foto 30) de forma que fiquem frouxos o suficiente para que possa movê-lo durante o ajuste, e em seguida prenda o suporte L na haste com a parte frisada (vista na foto 29) virada para a haste, também frouxo o suficiente para que possa ser movido.

**OBS.4:** para o melhor ajuste, dependendo do comprimento do cano do seu revólver, o ponteiro pode ser colocado sobre o suporte em L virado para cima (foto 31), ou para baixo (foto 32). Os diferentes tamanhos de ponteira também podem ser trocados pelo mesmo motivo. Durante este ajuste você poderá fazer essas mudanças caso julgue necessário.



Apoie o cano no ponteiro e baixe o revólver para que apoie o guarda-mato na parte inferior do lado A (foto 33). Se não for possível encaixar o guarda-mato na trava que você acabou de ajustar, modifique a altura do suporte L em relação à haste até que consiga.



Com a distância do suporte L definida para o comprimento do cano do seu revólver, ajuste verticalmente a altura do ponteiro no suporte em L para que o cano fique paralelo à haste (fotos 34 e 35).

**OBS.5: não se preocupe com precisão nesse momento. Revisaremos esse item.**

**OBS.6: para encaixar o seu revólver no coldre, sempre apoie o cano primeiro no ponteiro e só em seguida, apoie o guarda-mato.**



### Verificação

Experimente a regulagem com a alavanca da trava na posição desativada, e apoiando o cano no ponteiro e descendo o guarda-mato até a trava passiva. Esse movimento deve acionar a trava.

## 5. AJUSTE DA TRAVA ATIVA (LADO B)

### Ajuste horizontal:

A regulagem de altura da trava feita na lateral A deverá ser replicada na lateral B.

Assim como na lateral A, o ajuste de altura da trava é feito através do parafuso localizado na parte inferior (foto 37) girando-o no sentido anti-horário. A altura das travas deverá ser a mesma em ambos os lados (fotos 38).

Esse procedimento deverá ser feito até que a regulagem da lateral B esteja igual à da lateral A.

**OBS.7: não se preocupe com precisão nesse momento, o ajuste fino será feito depois.**



Lado esquerdo não está regulado de acordo com o lado direito.



Parafuso de ajuste da altura da caixa.



Altura da caixa do lado B foi igualada à do lado A corretamente.

## 6. REMONTAGEM E AJUSTE DE LARGURA DO FRAME.

O parafuso interno de regulagem da largura do *frame* deverá ser rosqueado até tocar na tampa do coldre (foto 39 e 40).

**ATENÇÃO!** Sem esse parafuso você não conseguirá abrir o seu coldre novamente. Caso você feche seu coldre sem o parafuso interno entre em contato com o suporte técnico em: [suporteproduto@gugaribas.com.br](mailto:suporteproduto@gugaribas.com.br).

Reencaixe os dois lados (foto 41) tomando cuidado para que se encaixem perfeitamente.



Com os lados encaixados, use as duas mãos para pressionar e juntá-los até ficarem completamente encostados.

Utilize a maior chave de ajuste para acessar novamente o parafuso interno de regulagem da largura pelo lado de fora do coldre (como foi feito na etapa 2, de abertura do coldre - foto 43).

Desenrosque aos poucos o parafuso para que se crie um espaço entre o lado A e o lado B. Teste se seu revólver entra nesse espaço. Caso não, continue o processo soltando o parafuso e testando com a arma.

**OBS.8: Essa largura deverá ser suficiente para permitir a entrada e saída do equipamento sem esforço ao mesmo tempo em que o deixe firme no seu coldre.**

Uma vez encontrada a largura ideal, recoloque os dois parafusos para o fechamento do coldre (que também tiramos na etapa 2 - foto 44). Aparafuse-o sem forçar.



## Verificação

Insira a arma no coldre apoiando o cano no ponteiro e “pivotando” (fotos 27 e 28) o revolver até que o guarda-mato entre no coldre e acione as duas travas. Teste a largura posicionando sua arma no coldre ajustado.

Se tudo estiver correto a alavanca da trava passiva poderá ser acionada sem problemas e o revólver estará seguramente no coldre.

## REGULAGEM FINA

A regulagem fina da trava ativa (lado B) é feita com o coldre fechado e verificando se a trava está inserida na parte interna do guarda-mato.



Com a arma no coldre e a trava passiva ativada, use a chave Allen (foto 45) para subir ou descer a caixa da trava ativa enquanto olha o movimento da trava pela abertura frontal do coldre. Quanto mais inserida no guarda-mato melhor.

## 7. REGULAGEM DE TENSÃO DO SAQUE

Com seu coldre ajustado para seu revólver, você pode ajustar o a tensão do saque para mais leve ou mais resistente. Gire o botão traseiro (foto 46) no sentido horário para mais tensão e para o anti-horário para menos tensão.

Este ajuste é absolutamente pessoal. Faça-o até achar o ponto que julgue mais confortável para o seu saque.



## 8. ÚLTIMOS AJUSTES

1. Revise e acerte o ponteiro e a posição do cano em relação ao coldre. Depois **confira o aperto das tarraxas.** ::

2. Na haste, vá soltando o parafuso que prende o **batente superior** até que ele fique numa altura que ele encoste e sirva de apoio para o cano do seu revólver. Este ajuste servirá para evitar que a arma balance. Se o seu revólver balançar, solte mais o parafuso aumente a altura do batente. ::







52

**3. Confira o aperto dos parafusos de regulagem de largura** do coldre (os dois primeiros que tiramos e o interno que soltamos para abrir o coldre). Não é necessário usar força, só garanta que o parafuso central interno esteja desenroscado no sentido horário até o ponto de encontrar resistência na parte interna do lado A e os dois externos estejam aparafusados até encostar na tampa do lado A, sem força. ::

**4. Coloque o coldre no cinto:** primeiro desaparafuse e puxe para fora o parafuso da alça, ao mesmo tempo que empurra a alça toda para cima, separando-a do coldre.



53



54

Siga soltando os quatro parafusos (foto 55). A alça ficará em duas partes. Coloque o cinto entre elas, prenda os dois parafusos inferiores, deslize a alça para a posição que quer que seu coldre fique e prenda os outros dois parafusos para fixar a alça no cinto. ::



55



56

**5. Regule a posição do coldre** no cinto para o seu melhor saque. Para essa regulagem, prenda novamente o coldre na alça, puxando o parafuso e encaixando-o.



57



58

Coloque o cinto na cintura.

Solte levemente um dos parafusos das castanhas (peça arredondada entre o coldre e a alça). Não é necessário retirar o parafuso completamente, só o suficiente para o coldre se mover.

Mova o coldre em todos os sentidos até que encontre a posição ideal para o seu saque.

**Observe as regras de segurança. A arma, quando no cinto, não deve apontar para o seu corpo.**



Teste a posição com o revólver, em seguida aperte novamente o parafuso da castanha e finalize colocando seu revólver e ativando a trava. O ajuste foi finalizado. ::

# PARABÉNS!

Seu coldre está pronto  
para ser usado.

GUGA  RIBAS  
a better you